



**YOUinIT**

*Progettazione  
Innovazione  
Ricerca*

**COMPANY PROFILE**



# SOCIETA'

## chi siamo

YOUinIT è una società composta da professionalità altamente specializzate che operano da più di 10 anni nel settore della progettazione a 360°.

La società si occupa di progettazione integrata di impianti elettrici e meccanici, progettazione architettonica, consulenza tecnica avanzata e pratiche prevenzione incendi.

Offriamo un servizio completo di consulenza e progettazione al fine di guidare il cliente in tutte le fasi progettuali, dalla fase preliminare allo sviluppo in cantiere fino al "Closing" di un contratto di vendita.

## PERCHE' YOUinIT

*Un unico team per un obiettivo comune*

YOUinIT nel corso degli anni ha creato forti collaborazioni e partnership con professionisti del settore esperti nello sviluppo di soluzioni dedicate al panorama del retail da più di 10 anni.

La società è in grado di supportare il cliente dall'acquisto dell'immobile alla gestione del facility, garantendo elevata qualità per tutta la filiera progettuale e realizzativa.

YOUinIT diventa così univoco riferimento per il cliente, diminuendo i costi di ricerca e progettazione, i tempi di realizzazione e l'impegno che il retailer deve dedicare allo sviluppo dell'opera.





# LA SOCIETA'

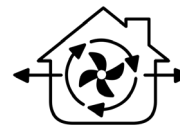
## Il Team



**Project Engineer  
 Electrical Dpt**



**Architect  
 BIM Designer**



**Project Engineer  
 Mechanical Dpt**

# LA SOCIETA'

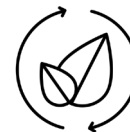
## Il Team



**Technical director**  
**Noise Control**



**Architect**  
**Fire Prevention Dpt**



**Energy Engineer**  
**Energy Dpt**



## Mission

*Il nostro obiettivo principale è la soddisfazione dei clienti che ci affidano le loro idee e progetti, fornendo univoco riferimento tecnico per attività di consulenza e ingegneria.*



## Vision

*Sviluppo di format al fine di rendere immediatamente riconoscibile il brand e di soluzioni sostenibili e certificabili secondo i più alti standards qualitativi ed energetici riconosciuti a livello mondiale.*



TEAMWORK



IDEAS



STRATEGY



GROWTH



**Servizi**  
*Progettazione Integrata*



01.  
**Progettazione  
impianti**



02.  
**Progettazione  
impianti di  
refrigerazione**



03.  
**Progettazione  
illuminotecnica**



04.  
**Progettazione  
acustica**

**Servizi**  
*Progettazione Integrata*



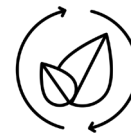
05.  
**Progettazione  
architettonica**



06.  
**Prevenzione  
Incendi**



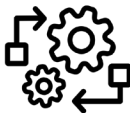
07.  
**Direzione Lavori e  
Project Monitoring**



08.  
**Certificazioni  
energetiche**



09.  
**Consulenza  
Tecnica**



## Progettazione impianti

I servizi proposti sono proiettati alla soluzione di tutte le problematiche relative l'impiantistica.

### - Impianti Elettrici

Progettazione preliminare, definitiva ed esecutiva degli impianti elettrici a servizio di un immobile.

Forniamo ai nostri clienti tutte le specifiche progettuali necessarie alla realizzazione di impianti elettrici, dalla media alla bassa tensione, impianti speciali, modellizzazione Revit BIM, rivelazione fumi, impianti fotovoltaici e antintrusione.

### - Impianti Meccanici

Dimensionamento del plumbing, verifica delle perdite di carico statiche e dinamiche, redazione di Ex Legge 10, calcolo di reti gas, antincendio e canne fumarie, sviluppo di progetti semplici e complessi, dimensionamento di canalizzazioni a servizio della VMC e delle Unità di Trattamento dell'Aria.







### **Progettazione impianti di refrigerazione**

L'esperienza accumulata si traduce nella capacità di scegliere nelle fasi di progettazione il sistema frigorifero più adatto con i refrigeranti più idonei (HFO-NH3-CO2-Idrocarburi) relativamente alle esigenze della Committenza e nel rispetto dell'ambiente.

Il focus della consulenza è la progettazione degli impianti frigoriferi e climatizzazione dei supermercati, dei centri distributivi e delle industrie alimentari.

Le nostre principali attività sono di seguito riassunte:

- Valutazione e scelta della migliore soluzione tecnica-energetica-economica con relativo calcolo dei carichi termici, dei consumi degli impianti frigoriferi dei Punti Vendita e dei centri Distributivi della GDO, con stesura capitolato tecnico per richiesta offerte, controllo preventivi, sopralluoghi di cantiere, direzione lavori, collaudo finale.
- Analisi energetiche e ottimizzazione dei consumi relativi agli impianti frigoriferi, e in generale di tutti gli impianti tecnologici.
- Consulenza relativa ai contratti di manutenzione e a problematiche impiantistiche esistenti.





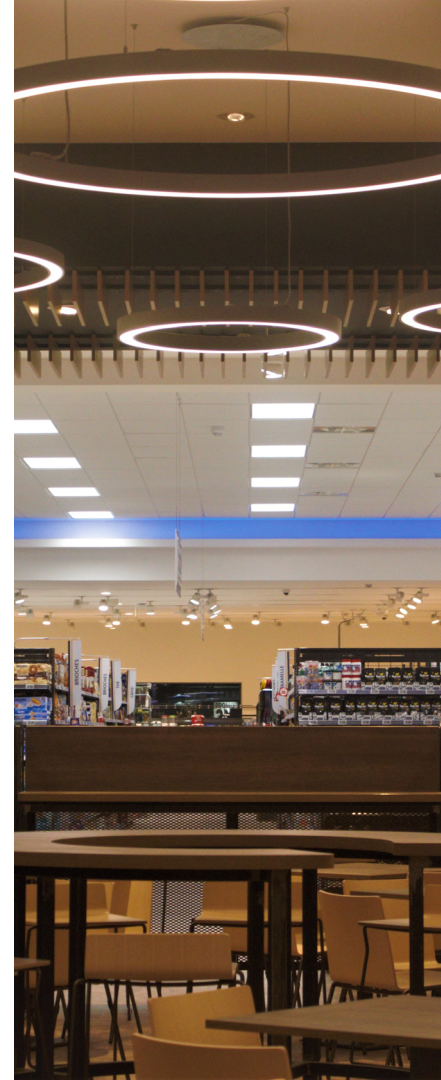
### Progettazione illuminotecnica

L'illuminotecnica è la disciplina tecnico-scientifica che si occupa dell'illuminazione di spazi ed ambienti, sia interni che esterni. Lo studio della percezione dell'illuminazione degli ambienti è un aspetto molto delicato perché si fonda su nozioni base dell'architettura, dell'ottica e della colorimetria.

L'illuminazione conferisce un valore aggiunto a qualsiasi spazio costruito, rendendolo pienamente funzionale, incidendo sullo stato d'animo del consumatore.

In un'analisi di questo tipo vanno effettuate diverse considerazioni:

- analizzare la luce naturale
- analizzare in che modo i materiali utilizzati all'interno del retail influenzino la luminosità degli spazi;
- distinguere i passaggi di percorrenza dagli spazi espositivi con precise tipologie di corpi illuminanti
- definire una temperatura di colore che sia diversificata in base ai possibili scenari realizzabili.





**Progettazione  
acustica**

I servizi proposti sono proiettati alla soluzione di tutte le problematiche relative l'acustica ambientale, architettonica e delle vibrazioni.

**- Acustica ambientale**

Rilievi e Monitoraggi, Pianificazione del territorio, Studi previsionali e Piani di Bonifica, Mappatura del Rumore

**- Acustica architettonica**

Progettazione acustica degli edifici e di ambienti specifici con soluzioni costruttive mirate, Caratterizzazione acustica degli ambienti e individuazione degli interventi correttivi, Modellazione acustica degli ambienti confinati. Collaudi in opera

**- Vibrazioni**

Rilievi e Monitoraggi, Valutazione del disturbo, Valutazione di danni agli edifici, Valutazione di danni agli impianti, Analisi modale







**Progettazione  
architettonica**

I servizi proposti sono proiettati alla soluzione architettonica per la comunicazione del carattere e della brand identity.

Ci occupiamo di studiare la soluzione più adatta alle esigenze dei nostri clienti; l'obiettivo è proporre soluzioni che valorizzino gli spazi, che li rendano caratterialmente unici e comunicativi, a volte mixando stili, altre volte seguendo una coerenza stilistica, a seconda della personalità del brand per il quale si lavora.

Il significato del retail design è anche creare forme di relazione innovative tra i prodotti e gli acquirenti, ancora una volta attraverso la ridefinizione dei luoghi commerciali. La corretta progettazione di uno store design comporta passaggi estremamente complessi che implicano uno studio approfondito dell'impatto sul cliente di aspetti come i colori e le luci.





### Prevenzione Incendi

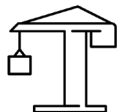
I servizi proposti sono proiettati alla soluzione di tutte le problematiche relative alla prevenzione rischio incendi.

Con l'entrata in vigore del DPR 151 del 2011 il ruolo del professionista antincendio assume il ruolo di progettista e non di mero verificatore della corrispondenza delle opere alle norme.

Il codice ci consente di strutturare l'attività secondo le esigenze del cliente e le limitazioni imposte dalle strutture esistenti permettendo di valutare più soluzioni che possono portare a sensibili riduzioni dei costi.

Il DPR introduce la SCIA VVF in sostituzione del CPI, demandando al professionista ed al titolare le responsabilità sullo stato dell'attività e degli impianti in essa contenuti. La maggior responsabilità attribuita al professionista produce minor burocrazia e semplificazione delle procedure.





### Direzione Lavori e Project Monitoring

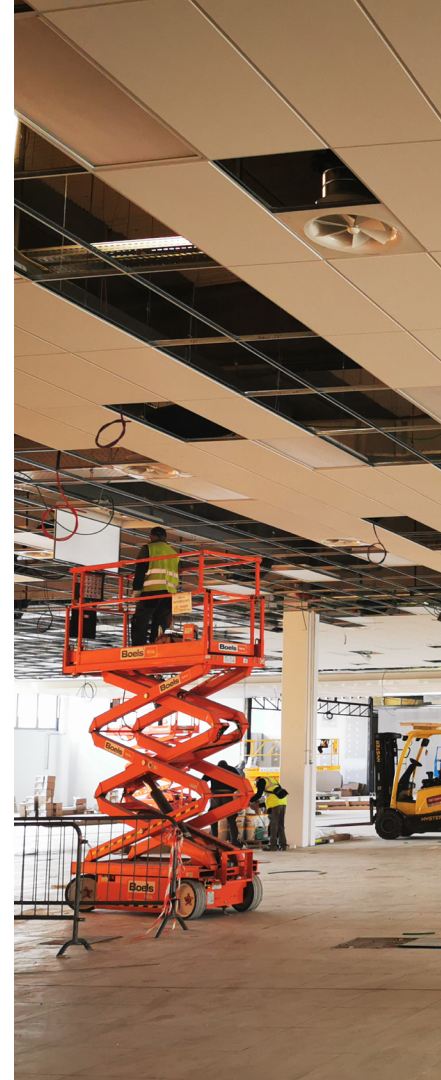
La direzione lavori è un aspetto di fondamentale importanza per la buona riuscita di un'opera.

È compito del direttore lavori verificare la bontà della realizzazione in conformità con quanto progettato e approvato dal committente. La direzione lavori, inoltre, sovrintende la revisione degli elaborati progettuali e degli elementi specifici del progetto.

Inoltre, emette le approvazioni dei SAL (Stato di avanzamento Lavori) e i rispettivi pagamenti, verificandone la conformità rispetto a quanto realmente realizzato in cantiere.

YOUinIT mette a disposizione le proprie competenze per la gestione totale dell'opera (Project Management)

In accordo con le richieste/necessità del cliente, viene nominato un Project Manager dedicato, sempre disponibile per assistere il cliente giorno dopo giorno, redigendo report specifici e rappresentando il committente in cantiere.







### Certificazioni Energetiche

Accompagniamo il cliente nell'ottenimento di diverse tipologie di certificazioni per l'edificio, volte ad affermare la valutazione ambientale che esso ha nel contesto in cui è collocato. In particolare ci focalizziamo su 4 diverse classi di certificazioni.

- APE
- BREEAM In-Use
- LEED
- WELL

La prima è una certificazione energetica che si occupa dell'ottenimento di un documento obbligatorio con cui viene stimato il consumo energetico di un'unità immobiliare.

A differenza delle altre certificazioni, la presente è obbligatoria nel momento in cui si voglia vendere, comprare, affittare o ristrutturare casa. Le restanti attestazioni non sono obbligatorie e si ottengono nel momento in cui il cliente voglia aumentare la valutazione energetica del proprio immobile.





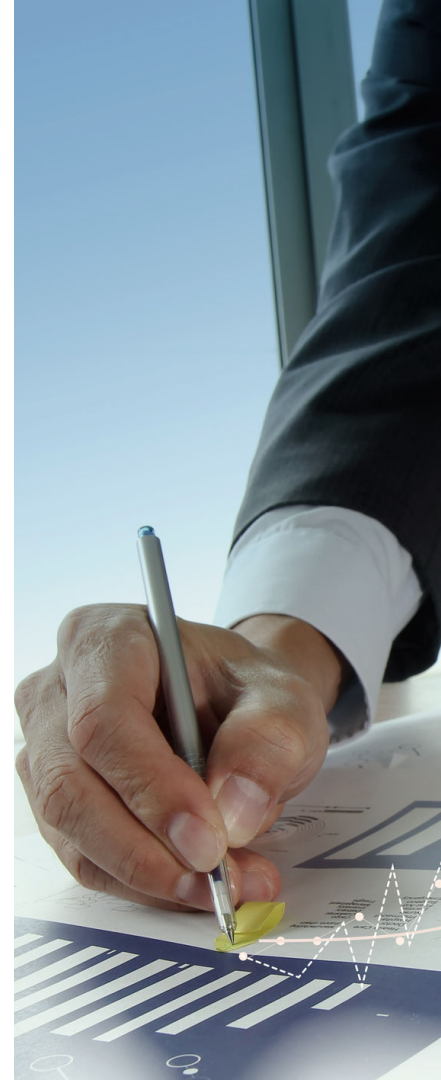
**Consulenza  
Tecnica**

YOUinIT offre il proprio know-how ai propri clienti con l'obiettivo di essere di supporto alle attività dedicate alla gestione dell'immobile.

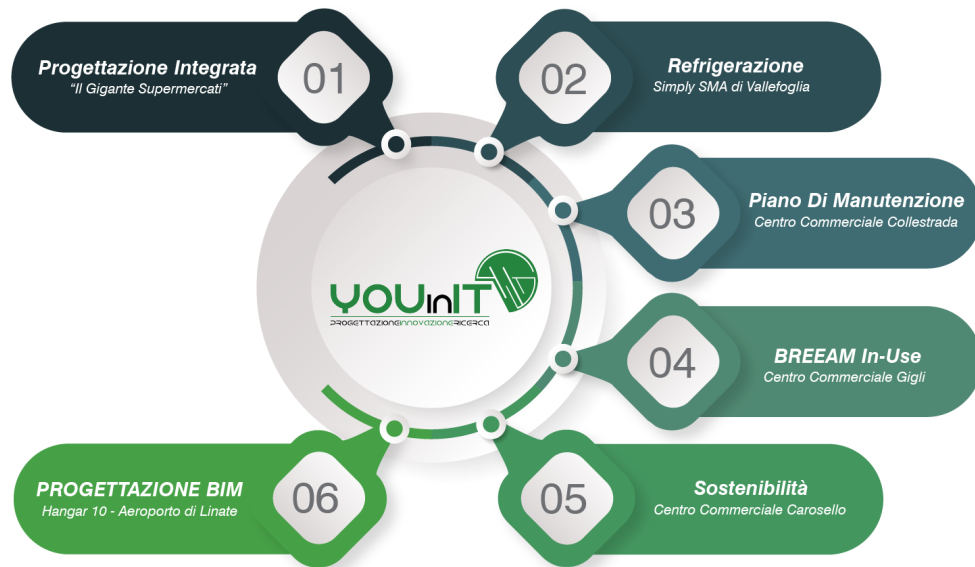
Tutti i servizi erogati da aziende terze verso i nostri clienti devono essere svolti in conformità a livelli fissati dai Service Level Agreement (SLA), riportati in forma contrattuale e attraverso un modello di Key Performance Indicator (KPI).

Di seguito si elencano i servizi proposti:

- Realizzazione di contratti di manutenzione avanzati per aziende terze;
- Realizzazione di diagnosi energetiche al fine di stabilire dove intervenire per poter ridurre i consumi e incrementare il risparmio;
- Redazione di piani di manutenzione dettagliati, comprensivi di manutenzione straordinaria, costi e tempistiche;
- Redazione di due diligence tecniche.



## CASI STUDIO



All'interno del vasto panorama del Retail indichiamo alcuni dei lavori che sono stati svolti per tipologia:

### - 01 Progettazione integrata

Il risultato di una completa progettazione integrata consente l'ottimizzazione del prodotto finale e una maggiore riduzione dei tempi e dei costi a parità di risultato finale, se non migliore.

### - 02 Refrigerazione

L'impianto progettato è una tipologia innovativa di uso razionale dell'energia. La centrale frigorifera che produce il freddo alimentare utilizza un sistema integrato di recupero totale del calore.

### - 03 Piano di Manutenzione (PMZ)

Il piano di manutenzione deve essere redatto tenendo conto dell'opera effettivamente realizzata allo scopo di garantire nel tempo il mantenimento delle caratteristiche di qualità e di efficienza.

### - 04 BREEAM In-Use

Il BREEAM è una metodologia di valutazione ambientale sviluppata dall'ente inglese BRE.

### - 05 Sostenibilità

Analisi dettagliata dei profili di carico di un'utenza al fine di trovare i centri di costo e soluzioni innovative per la loro riduzione.

### - 06 Progettazione BIM

La progettazione, integrata, in BIM consente un maggior controllo progettuale inerente tutte le discipline e una migliore qualità cantieristica.





## Supermercato Il Gigante Cesano Maderno (MB)

CASI  
STUDIO  
-  
progettazione  
integrata



La catena di supermercati “Il Gigante” ha integrato nel suo parco immobiliare alcuni immobili di Iperdi, ad oggi in fallimento. Tra i tanti anche il punto vendita di Cesano Maderno ha subito un restyling completo partendo dall’involucro agli impianti che gestiscono il punto vendita.



Incarico:

- Legge 10/91
- Progettazione preliminare impianti elettrici e speciali
- Progettazione preliminare impianti meccanici ed idrici
- Progettazione esecutiva impianti elettrici e speciali
- Progettazione esecutiva impianti meccanici ed idrici
- Direzione Lavori Esecutiva
- Verifiche funzionali e collaudi
- Gestione dei budget
- Verifiche acustiche
- Attestato di Prestazione Energetica

01





## Simply Market Vallefoglia (PU)

CASI  
STUDIO  
-  
refrigerazione



Il Simply Market in questione, sito nel comune di Vallefoglia (PU), ha una superficie complessiva di vendita è di circa 870 mq.

Dal punto di vista impiantistico, un sistema di condensazione dedicato e di parzializzazione controllato elettronicamente invia il calore di dissipazione al sistema didistribuzione per il riscaldamento degli ambienti.

In questo modo, la centrale frigorifera polivalente può funzionare contemporaneamente al servizio degli impianti frigo alimentare, riscaldamento, condizionamento estivo e produzione acqua termo sanitaria.



Incarico:

- Sopralluogo preliminare;
- Progettazione dell'impianto frigo-alimentare;
- Progettazione dell'impianto di climatizzazione invernale;
- Collaudi

02







## Centro Commerciale Collestrada Collestrada (PG)

CASI  
STUDIO

-  
piano di  
manutenzione



Il Centro Commerciale Collestrada, di proprietà di Eurocommercial Properties Italia S.r.l, si trova a Collestrada, comune in provincia di Perugia.

La superficie complessiva del Centro Commerciale è di circa 31.120 mq e al suo interno è ubicato un ipermercato (ipercoop) con una galleria commerciale caratterizzata da circa 54 attività commerciali, tra medie superfici e negozi.



Incarico:

- Sopralluogo per la verifica degli impianti del centro;
- Valutazione dello stato manutentivo di ogni componente;
- Realizzazione del piano di manutenzione ordinaria;
- Realizzazione del piano di manutenzione straordinaria;
- Realizzazione del programma di manutenzione

03





## Centro Commerciale I Gigli Campi Bisenzio (FI)



CASI  
STUDIO

-  
BREEAM  
In-Use



Il Centro Commerciale I Gigli, di proprietà di Eurocommercial Properties Italia S.r.l, si trova a Campi Bisenzio, comune in provincia di Firenze.

La superficie complessiva del Centro Commerciale è di circa 85.400 mq e al suo interno è ubicato un ipermercato (PAM Panorama) con una galleria commerciale caratterizzata da circa 130 attività commerciali, tra medie superfici e negozi.



Incarico:

- Valutazione dei crediti perseguibili ai fini della certificazione BREEAM In-Use;
- Redazione del pre-assessment;
- Definizione delle evidences e invio al BRE per approvazione;
- Ottenimento certificazione BREEAM In-Use.

04





## Centro Commerciale Carosello Carugate (MI)

CASI  
STUDIO

-  
sostenibilità



Il Centro Commerciale Carosello, di proprietà di Eurocommercial Properties Italia S.r.l, si trova a Carugate, comune in provincia di Milano.

Il Centro nasce nel 1972 inaugurando uno tra i primi ipermercati d'Italia fino a diventare, con l'ampliamento del 2008, la nuova food court del 2009 e l'ultimo intervento edilizio del 2016 con la creazione della nuova Piazza Est, uno dei principali shopping centre italiani.



Incarico:

- Rilievo della struttura impiantistica del centro
- Analisi dei profili di carico durante l'anno
- Studio del posizionamento dei contabilizzatori su linea elettrica, gas e acqua
- Analisi dei dati raccolti
- Sviluppo di procedure e sistemi al fine di ridurre i picchi di carico e di conseguenza ottenere un risparmio energetico
- Sviluppo di progetto illuminotecnico per la sostituzione dei corpi luminosi obsoleti al fine di rendere il centro 100% LED

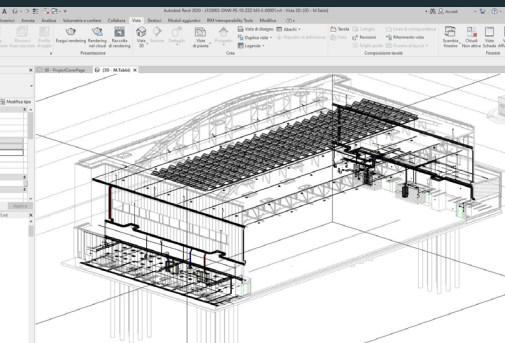
05



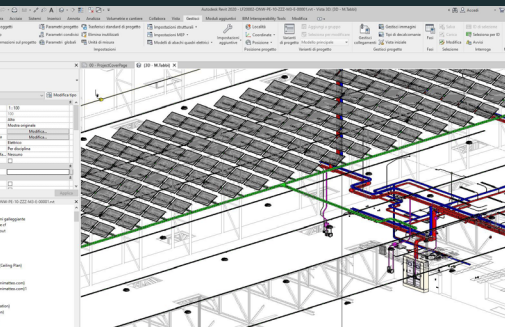


## Hangar 10 Aeroporto Linate - Segrate (MI)

CASI  
STUDIO  
-  
progettazione  
BIM



Tale intervento si colloca all'interno del progetto di espansione dell'Aviazione Generale di Linate gestita da SEA Prime che, partendo dall'esigenza di garantire alla sua clientela una sempre maggiore offerta in termini di possibilità di ricovero degli aeromobili, metterà a disposizione di un cliente privato un nuovo hangar che avrà non solo funzioni di parcheggio di aeromobili ma potrà garantirne il controllo e la successiva manutenzione.



Incarico:

- Progettazione preliminare impianti elettrici e speciali;
- Progettazione esecutiva impianti elettrici e speciali;
- Modellazione dell'impianto mediante il software di modellazione BIM Revit 2020

06





**I progetti devono essere come le istruzioni dei Lego,  
facili da comprendere e veloci da realizzare.**

**YOUinIT**

*Progettazione  
Innovazione  
Ricerca*

## UFFICI

Sede Operativa  
Piazza Castellana, 23  
20871 - Vimercate (MB)

Sede Legale  
Via Montegrappa, 74  
23807 – Merate (LC)



CONTATTI  
+39 039.9650074  
info@youinit.it  
www.youinit.it